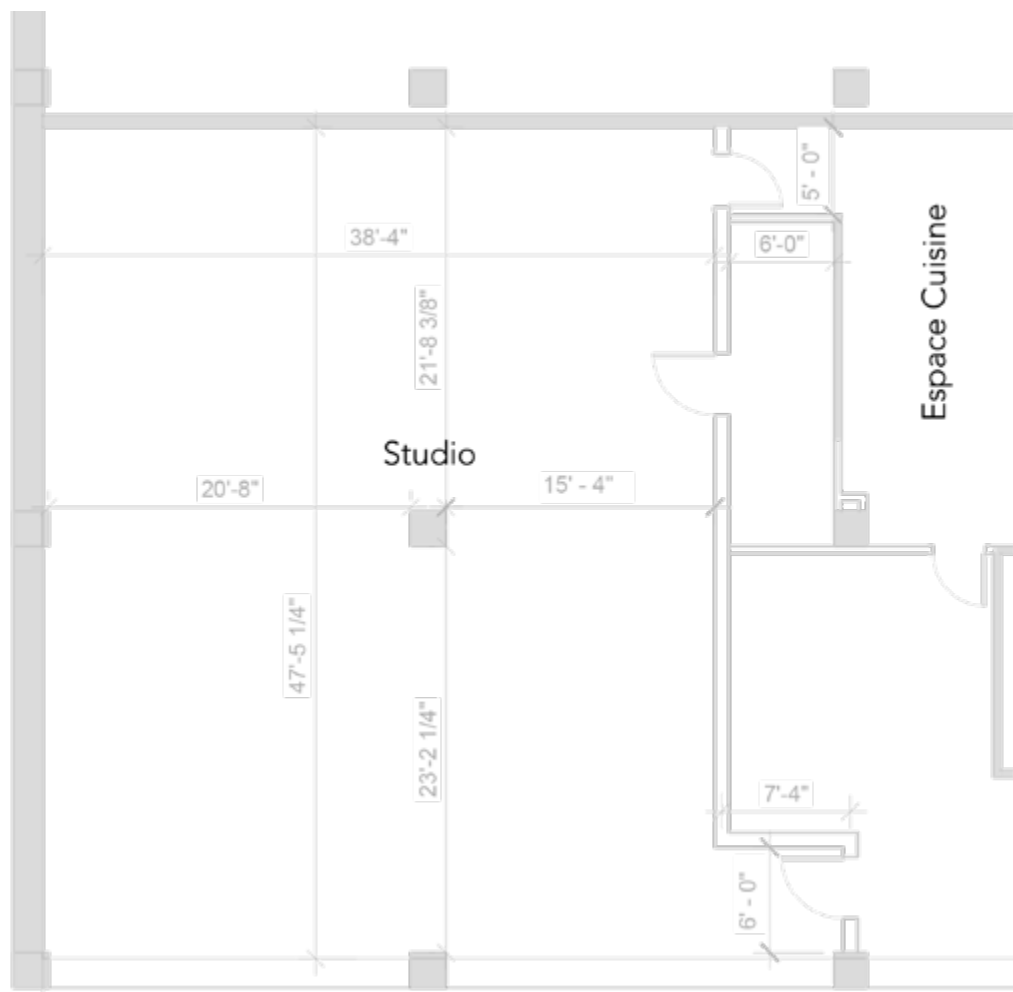


STUDIO PARBLEUX FICHE TECHNIQUE

CARACTÉRISTIQUES

- Dimensions : 38' x 47' (11,5 m x 14 m), 1786 pi² (161 m²)
- Capacité maximum : 50 personnes (assises ou debout)
- Plancher résilient en érable vernis mat, non équipé de tapis de danse
- Murs et plafonds blancs, colonne centrale de couleur noire
- Grandes fenêtres

PLAN DÉTAILLÉ



SERVICES

- Accès indépendant avec code personnel
- Réseau Wi-Fi
- Sonorisation par 4 hauts parleurs de 1000 W, avec console de son (branchement 1/8" pour lecteur audio, téléphone, tablette, ordinateur)
- Rideaux velours noir 22 oz (623 gr) : 48' (14,6 m) de large, en 2 sections de 24' (7,3 m), sur rail, couvrant soit les fenêtres, soit le mur
- Places assises modulables (46 réparties en 12 bancs et 10 tabourets)
- Climatiseurs (juin à octobre)
- Espace cuisine avec réfrigérateur, micro-ondes, lave-vaisselle, fontaine à eau, cafetière, bouilloire
- Espace vestiaire avec douche

RESTRICTIONS D'USAGE

- Défense d'utiliser tout matériel ou de pratiquer toute activité pouvant abîmer le sol (claquettes, flamenco, souliers à talon haut, percussions au sol,...)
- Défense de percer des trous dans les murs ou les planchers
- Défense de manger, de fumer ou de consommer de l'alcool dans le studio
- Sans autorisation préalable, interdiction d'utiliser des produits ou de matériaux salissants et/ou odorants (sable, farine, résine, huile, chandelles, encens, feu, machine à fumée,...)
- Sans autorisation préalable, présence d'animaux non permise

ACCÈS

- Métro : Ligne Orange, station Laurier (10 minutes à pieds)
 - Bus : Lignes 30, 31, 46, 47, 55, 160, 361, 363
 - Bixi (avril à novembre) : Stations 6089, 7026, 7028, 7113
 - 2ème étage avec ascenseur ou monte-charge
- N.B. : L'accès général du bâtiment ne permet pas une accessibilité universelle. Les modalités d'accès plus précises vous seront communiquées suite à l'acceptation de votre pré-réservation.*

CONTACTS

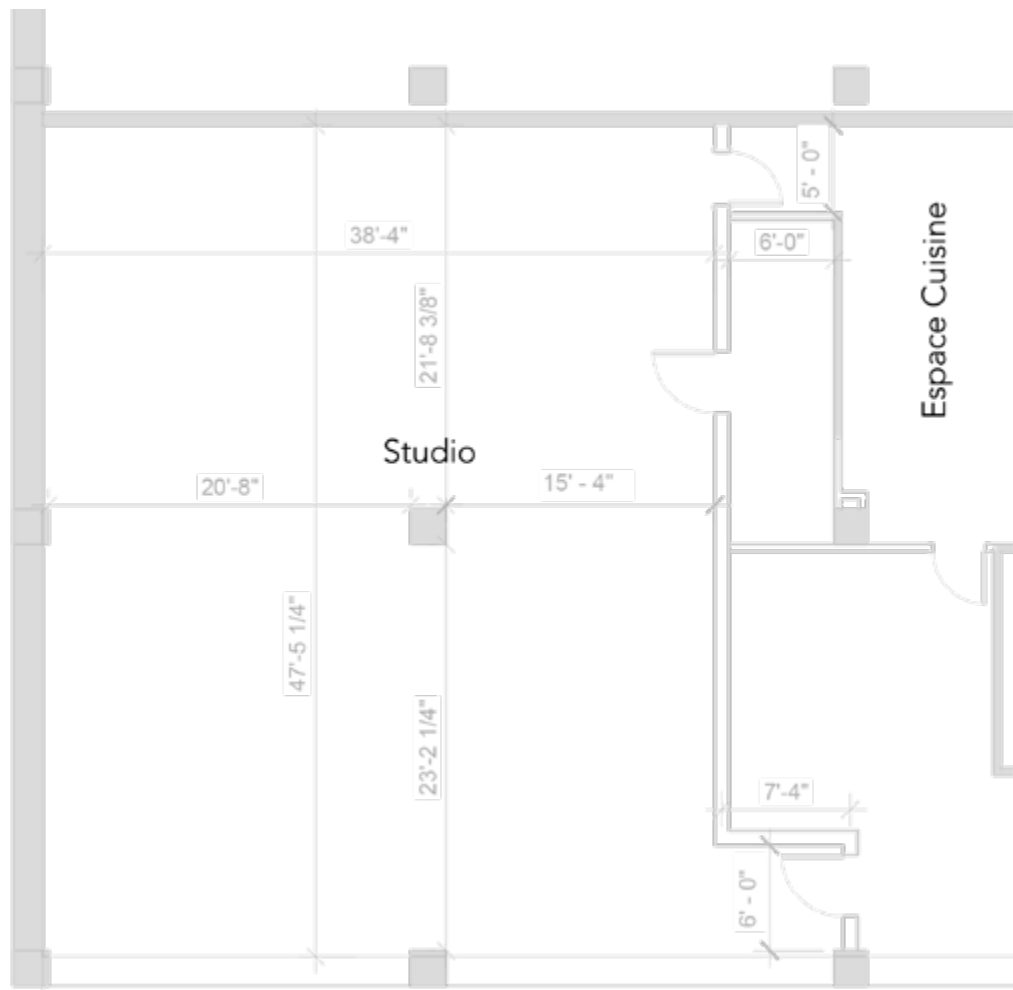
- Florence Cardinal-Tang, Responsable Production et logistique, location du studio
contact@parbleux.com
(+1) 514 596-2127, poste 1052
- Samuel Thériault, Directeur technique
technique@parbleux.com

STUDIO PARBLEUX TECHNICAL RIDER

SPECIFICATIONS

- Size: 38' x 47' (11.5 m x 14 m), 1,786 ft² (161 m²)
- Maximum capacity: 50 people (seated or standing)
- Resilient matte-varnished maple flooring, not equipped with a dance mat
- White walls and ceilings with a black central column
- Large windows

DETAILED LAYOUT



SERVICES

- Independent access with personal code
- Wi-Fi network
- Sound system with four 1000 W speakers and mixing console (1/8" audio jack for an audio player, phone, tablet or computer)
- Black velvet curtains 22 oz (623 gr): 48' (14.6 m) wide, in 2 sections of 24' (7.3 m), on rail, covering either the windows or the wall
- Modular seats (46 divided into 12 benches and 10 stools)
- Air conditioners (June to October)
- Kitchen area with refrigerator, microwave, dishwasher, water fountain, coffee maker, kettle
- Change room with shower

RESTRICTIONS ON USE

- It is prohibited to use any equipment or practice any activity that could damage the flooring (tap dance, flamenco, high heels, percussion on the floor, etc.)
- It is prohibited to drill holes in the walls or flooring
- It is prohibited to eat, smoke or consume alcohol in the studio
- It is prohibited to use messy and/or scented materials (sand, flour, resin, oil, candles, incense, fire, smoke machine, etc.) without prior authorization
- Animals are not permitted without prior authorization

ACCESS

- Subway: Orange line, Laurier station (10 minutes walk)
- Bus: Lines 30, 31, 46, 47, 55, 160, 361, 363
- Bixi (From April to November): Stations 6089, 7026, 7028, 7113
- 2nd floor with elevator ou freight elevator

Note: The building is not universally accessible. You will be given specific access instructions once your pre-reservation is accepted.

CONTACT

- Florence Cardinal-Tang, Production & logistics manager and studio rental
contact@parbleux.com
(+1) 514 596-2127, ext. 1052
- Samuel Thériault, Technical Director
technique@parbleux.com